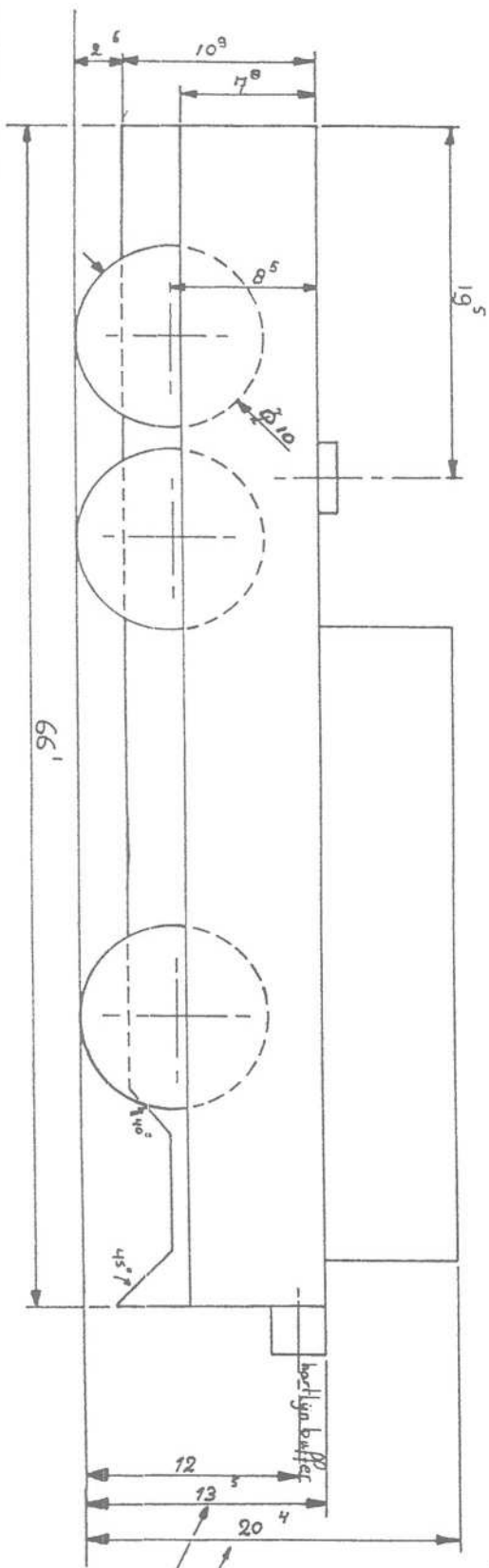


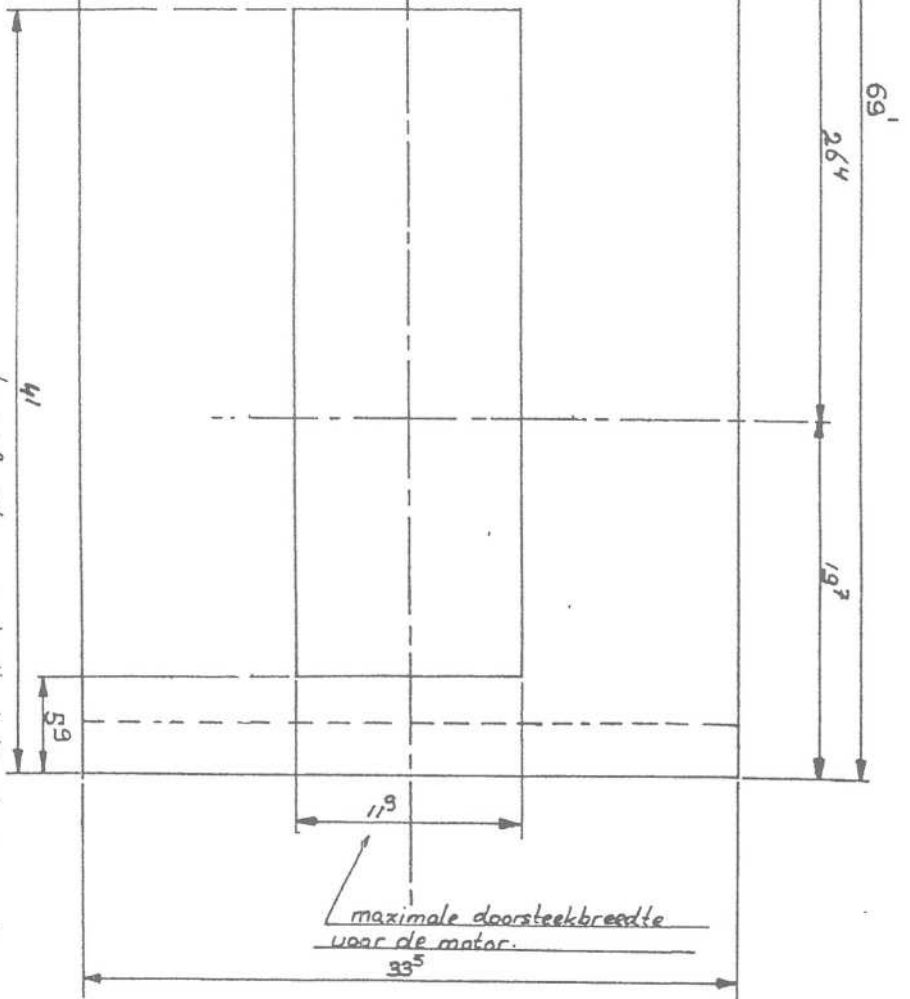
kleine RAL 6003

	<i>LTM</i>	<i>Garrett</i>	<i>stuklijst</i>	
	<i>cat.nr.</i>	<i>aantal</i>	<i>stuksprijs (1992)</i>	<i>totaal</i>
<i>Verbeck</i>	1123	1	9,35	
<i>Bemo</i>	5060	1	6,80	
<i>Bemo</i>	5069	1	17,80	
<i>Gunther</i>	1234	1	10,30	
	1264	1	9,25	
	1312	1	9,80	
	1441	1	10,75	
<i>Weinert</i>	8103	1	7,70	
	8054	1	3,30	
	8203	1	9,95	
	8262	1	7,70	
	8290	2	7,10	
	8405	1	7,70	
	8463	1	8,30	
	8632	1	7,80	
	8769	2	5,90	
	8982	2	5,05	
	9318	1	5,70	
<i>Fleischmann</i>	517026	12	21,60	(spaaikwielen)
	507230	2	50,00	(motor)
	730505	12	0,65	
<i>Roco</i>	<i>Wormwielen</i>	4	0,50	
<i>Philotrain</i>	5005	2	14,00	
	5026	1	13,50	
<i>lagers</i>		12	0,50	
<i>bout en moer m1x20</i>		4		
<i>bout en moer m1,6</i>		8		
<i>nikkel zilverdraad 0,5</i>		10		(Gunther)
<i>2 mm buis</i>				
<i>1,5 mm buis</i>				
<i>l profiel 3x3</i>				
<i>l profiel 2x1</i>				
<i>div boutjes</i>				
<i>draaiwerk zie bijlage tekening</i>				
<i>etswerk</i>				
<i>etswerk fabrieks schilden</i>				

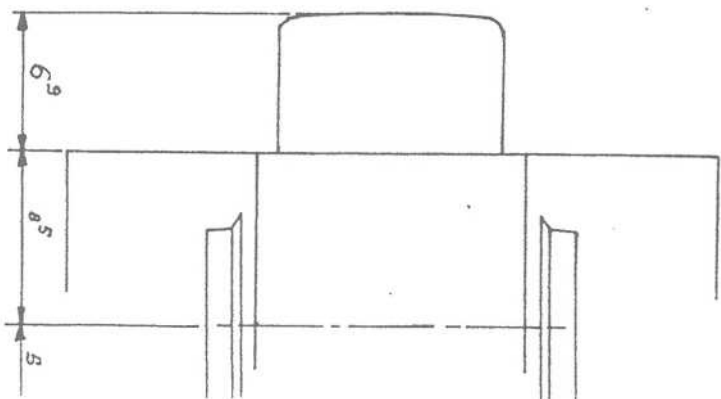


max. bouwhoogte aandrijving

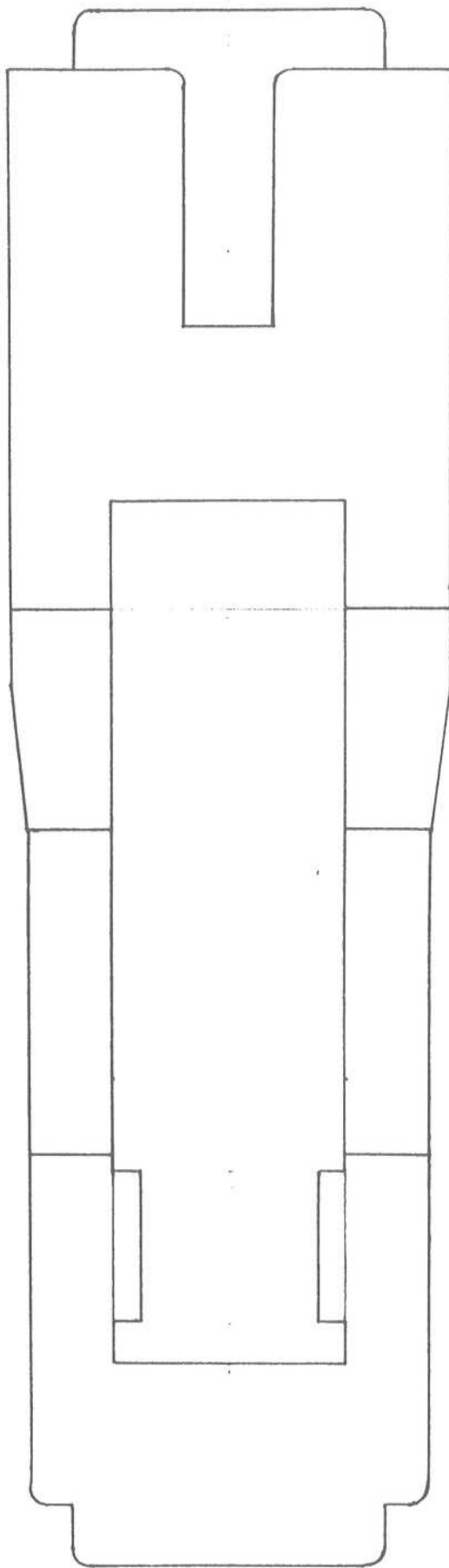
41-5-9 = 35' maximale doorsteeklengte voor motor compleet met as en worm.



maximale doorsteekbreedte voor de motor.



Schaal 2:1:87
 LTM Gerrald
 5-11-1985



school 0 2:08



